

# 開放型病床 利用案内





## 開放型病床とは

地域医療機関である診療所の先生方と病院が連携し、患者さまに「一貫・継続した医療」を安心して受けていただくための制度です。ご紹介の患者様を当院の医師と診療所の医師が治療方針等を話し合い共同で治療にあたります。

この制度では、日常診療は診療所の医師にて担当していただき、検査や院内診療を病院が担当します。

入院が必要な場合は、当院の開放型病床を利用して、「診療所の医師」と「病院の医師」が共同診療・指導をしていただくことができます。

退院後は、「診療所の医師」に診療していただきます。



## 開放型病床メリット

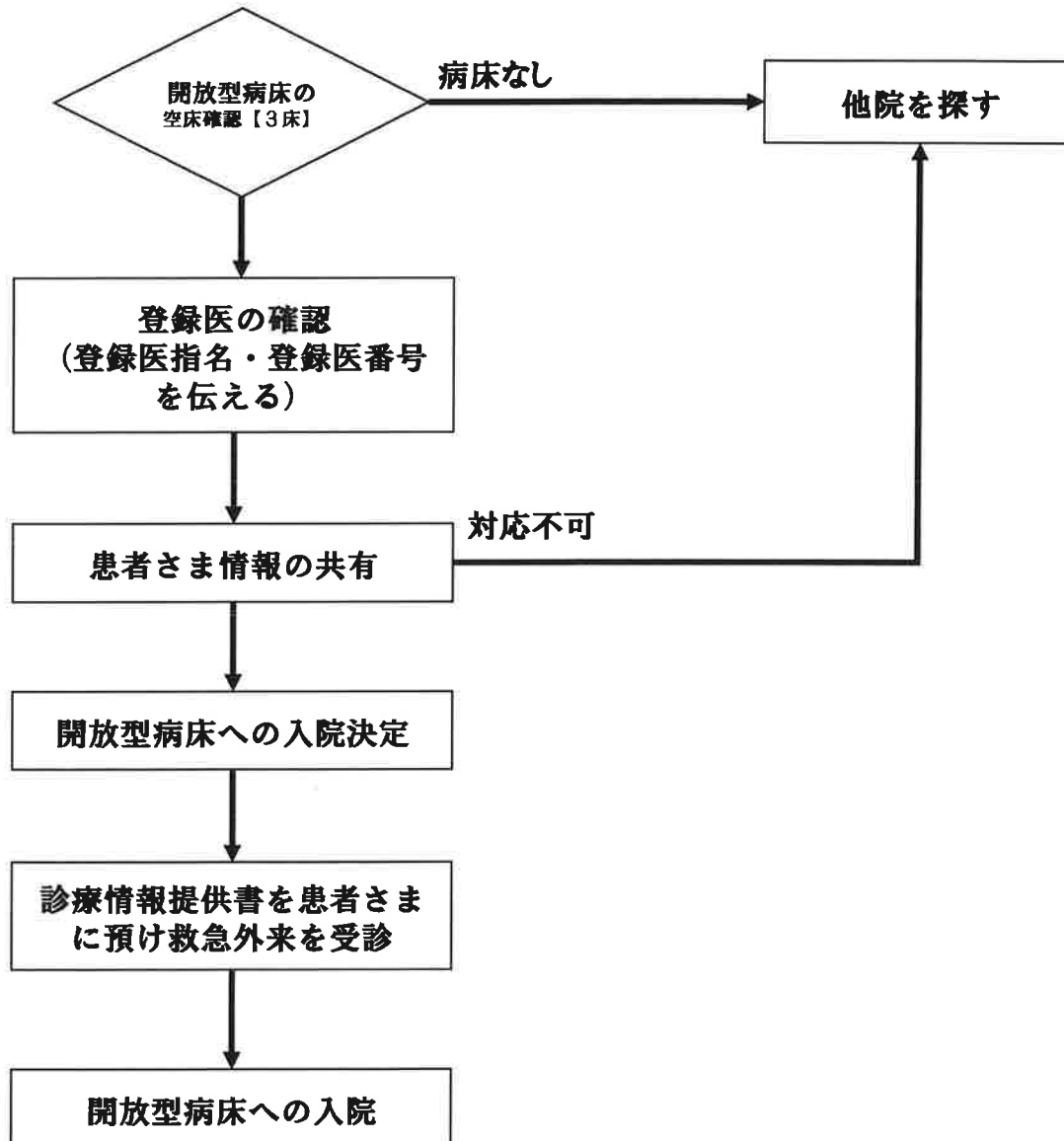
- ◆かかりつけ医から、病院の主治医へ患者様の診療情報が十分に伝達していただけます。
- ◆かかりつけ医が、開放型病床に適宜訪問して診察し、病院主治医と共に治療方針などを検討して、検査や処置も行います。普段の診察をしていただいている先生の顔もみることができ安心して質の高い医療を受ける事ができます。
- ◆退院後は、入院中も病状を把握していただいているかかりつけ医で一貫した診療を継続できます。

# ◆開放型病院ご利用フローチャート

## 登録医

緊急入院が必要なケース発生

☎ 072-643-6921 (北大阪ほうせんか病院)  
【開放型病床利用】と伝える



※ 開放型病床が満床の際は、他院へ紹介させていただく場合がございます。

※ 事前入院の申し込みの際は、地域連携部へご連絡ください。

◎ 北大阪ほうせんか病院  
地域連携部

直通TEL 072-643-6929  
直通FAX 072-643-2768

◎ 北大阪ほうせんか病院  
ホームページ  
アクセスはこちらから⇒



(様式第1号)

### 開放型病院共同指導登録医届出書

北大阪ほうせんか病院

院長 富士 武史 殿

開放型病院（北大阪ほうせんか病院）の共同指導登録医として登録いたします。

所属医師会名	医師会
診療所の名称	
所在地	〒 -
電話番号	( ) -
FAX番号	( ) -
ふりがな	
登録医師名	印
開設者氏名	