

DWIBS

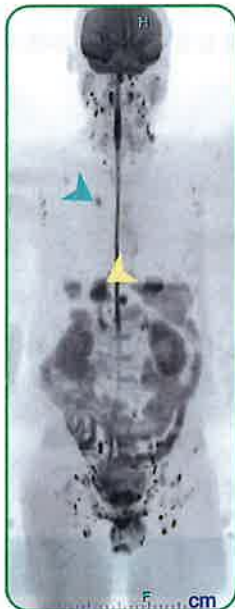
全身がん健診

ってどんな検査？

MR検査にて、Diffusion（拡散強調）を全身に使用し、体内で活発に増殖する腫瘍や炎症部位を特定します。通常の健診では見つけにくい、隠れた腫瘍を見つけるための検査です。

このような画像で確認いただけます

正面像



側面像



DWIBS（ドゥイブス）全身拡散強調画像

増殖している部分を強調します。

正常組織の中でも増殖している部分も存在しますので、専門の医師が有無を判断し、お伝えします。

- ▲ 右肺門上部に腫瘍を認める
- ▲ 肝のう胞を認める

DWIBSはこんな方におすすめ

- 全身のがんリスクを検査したい方
- 日々忙しく、食事制限等が難しい方
- 検査時間はできるだけ短くしたい方
- 糖尿病のため、PET 検査が受けられない方
- 被ばくの恐れなく検査を受けたい方



頸部～骨盤までを
検査します



検査時間は
全体で約 45 分です



特に薬や検査前処置は
ありません



検査後すぐに
お帰りいただけます

検査の流れ

検査自体は、約 30 分程度です。検査前後を含めて約 45 分で終了します。



当センターでは、DWIBS（全身がん検査）の他に、下記健診メニューをセットにしてご受診いただけます。

- 脳ドック
- 腫瘍マーカー 6 種

詳しくは、健診センターまでお問い合わせください。

よくある質問

Q どのような状態で検査しますか？

A MR 検査機に仰向けの状態で体を固定します。仰向けの保持が難しい方（腰痛持ちや亀背の方など）は、タオルなどの補助具を使用します。途中、休憩をはさむこともできます。

Q 何日前から申し込めますか？受付時間は？

A お電話をいただければ空いている日程をご案内できますが、希望する受診日の 1 ヶ月前にはご予約ください。平日の 9 時～ 16 時診察開始分の中から時間帯をお選びいただけます。絶飲食もないため、お昼からの受診も可能です。

Q 着替えはありますか？

A 検査着に着替えていただきます。当日は、着替えやすい恰好でお越しください。

Q 誰でも受診できますか？

A 強い磁場の中に入りますので「心臓ペースメーカー」「一部の体内金属」「アートメイク」等をなされている方は受診ができません。また、検査中は機械音が発生しますので、音が気になる方や狭いところが苦手な方は、受診が難しい場合がございます。

ご不明な点はお問い合わせください。

DWIBS 検査についてのお問い合わせ

医療法人成和会 北大阪ほうせんか病院

▶ 病院受付



健診センター

または

☎ 072-644-7111

普段は気付かない病気のリスクを発見します。